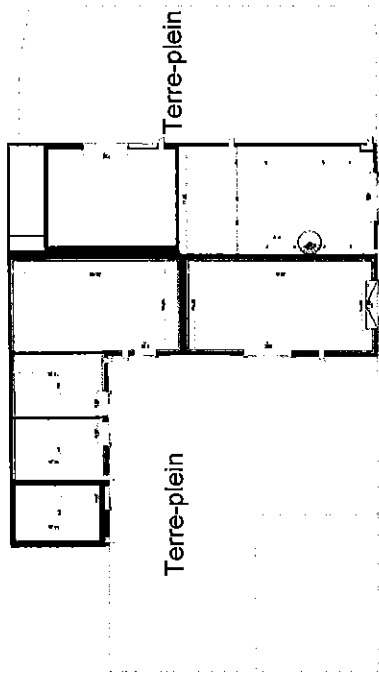


Plan de la cellule 1/100

Situation



Descriptif

Dimensions :

Surface : 132 m²

Hauteur sous poutre : 7 m

Porte coulissante translucide

Hauteur : 4 m

Largeur : 4 m

Finitions

Sols : béton peint

Murs : bardage métallique sur isolant et plinthe béton peint, cloison séparative en panneaux sandwich de bardage

Équipements

Éclairage : 4 suspensions industrielles 400W

Électricité : Un coffret PC / 3 prises 250 V, 1 prise 400 V

- Arrivée d'eau
- Eaux usées
- Eaux vanne
- Coffret prises de courant